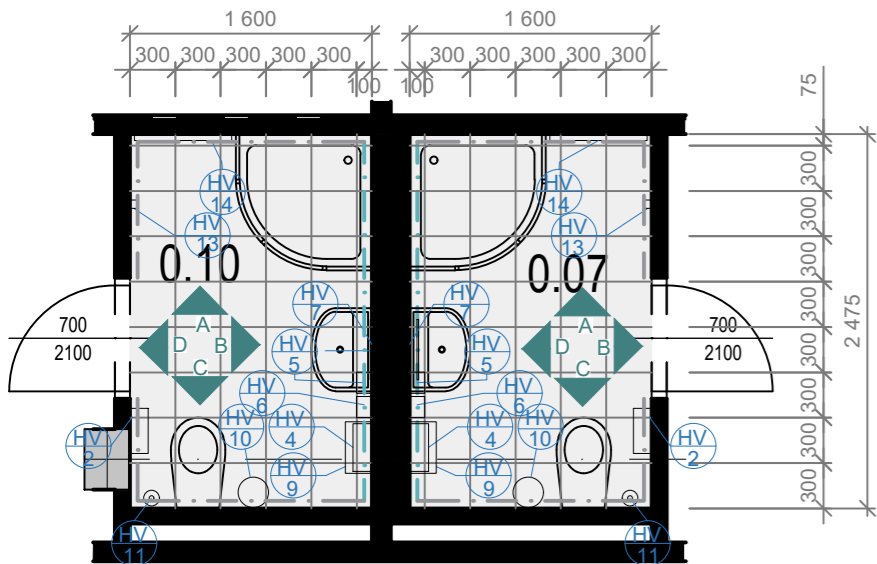
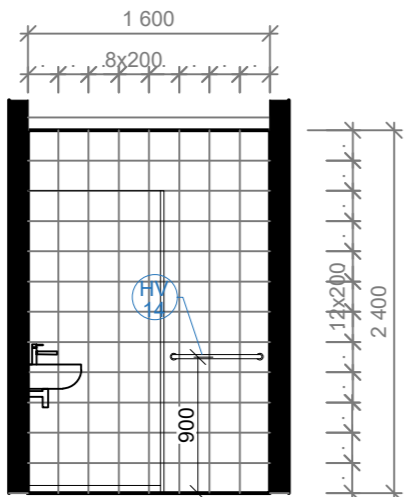


OSAZENÍ INTERIÉROVÝCH PRVKŮ - UMÝVÁRNA LÉKAŘE (M 1:50)

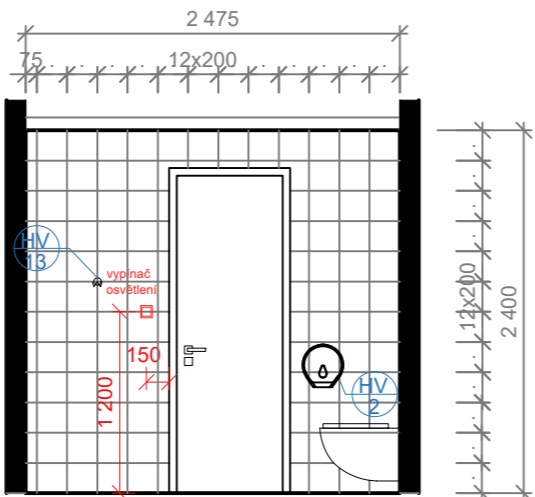
PŮDORYS



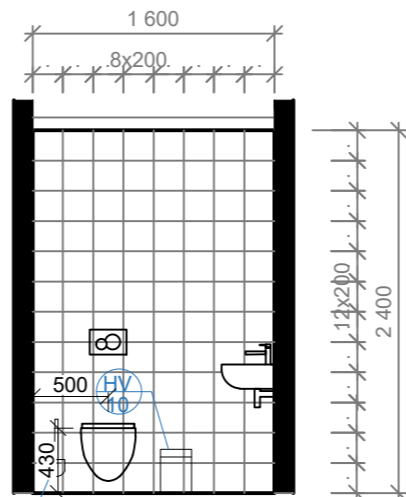
0.07 - POHLED A



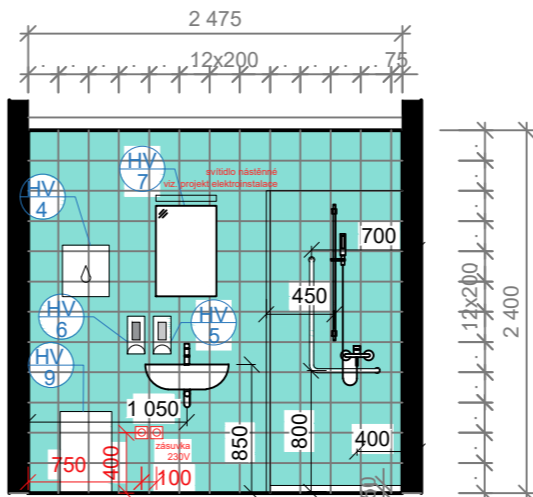
0.07 - POHLED B



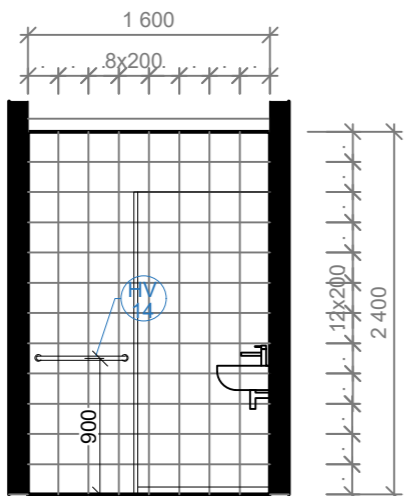
0.07 - POHLED C



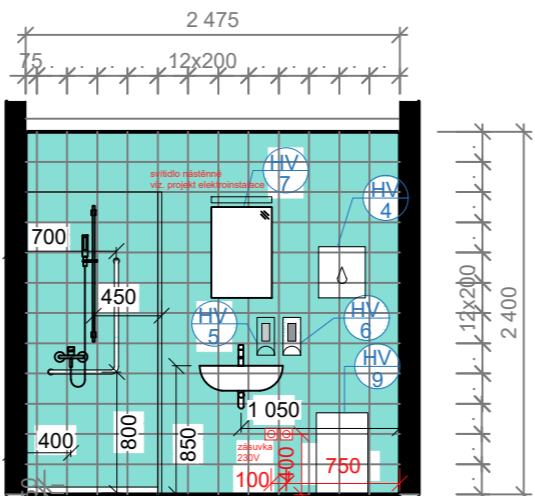
0.07 - POHLED D



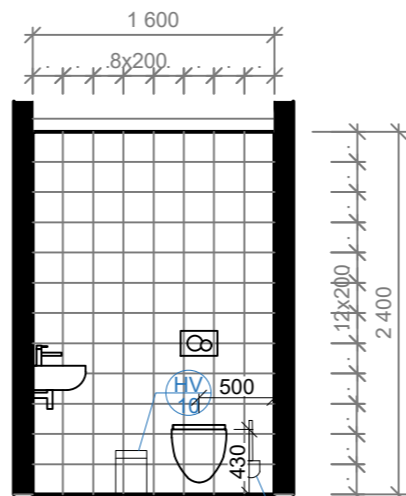
0.10 - POHLED A



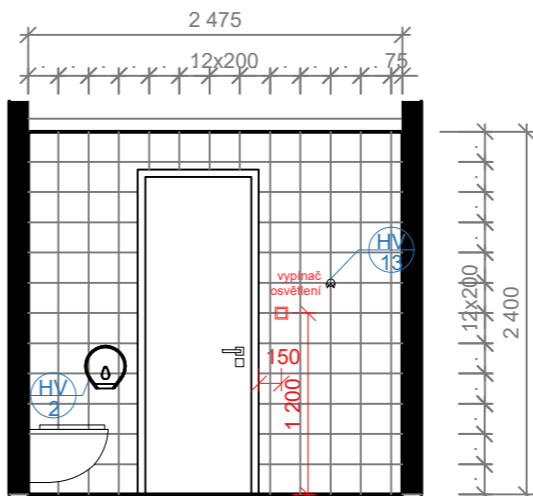
0.10 - POHLED B



0.10 - POHLED C

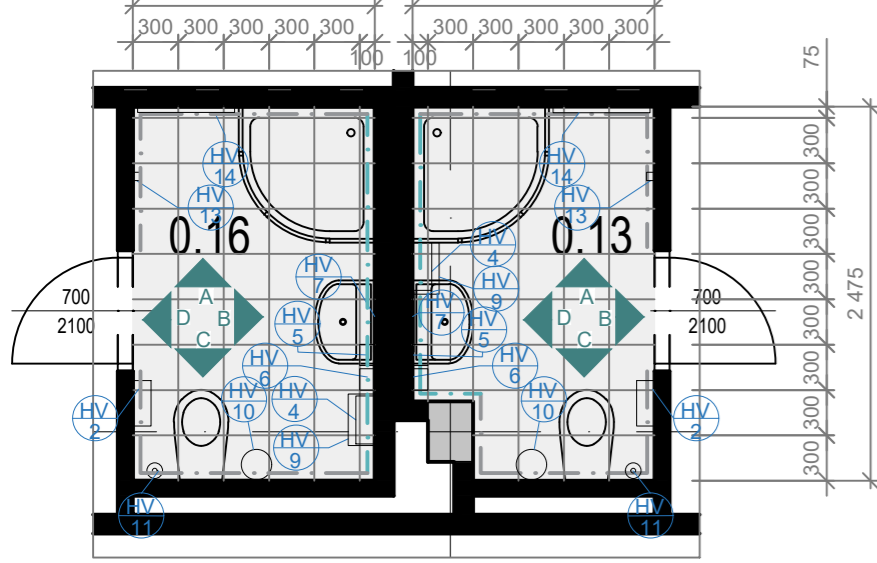


0.10 - POHLED D

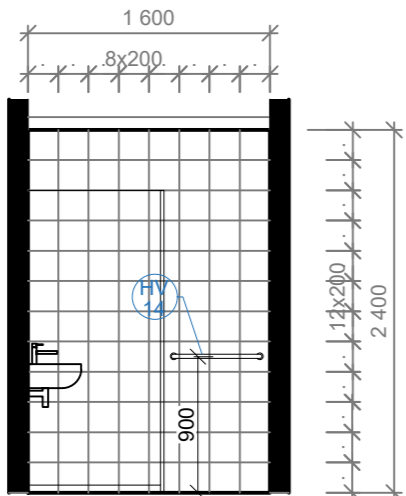


OSAZENÍ INTERIÉROVÝCH PRVKŮ - UMÝVÁRNA LÉKAŘE (M 1:50)

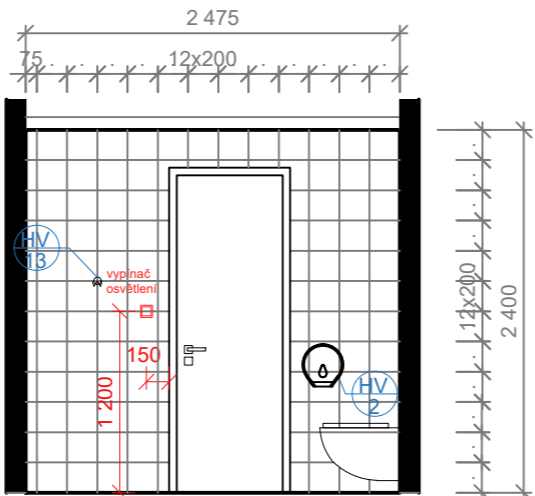
PŮDORYS



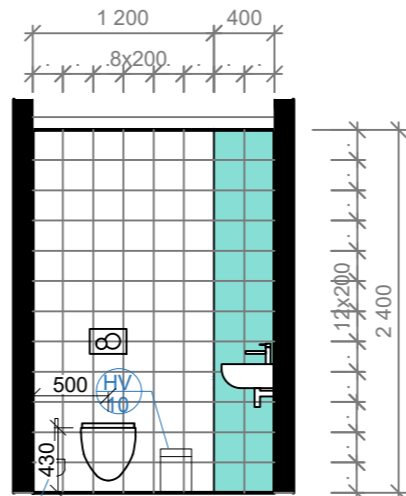
0.13 - POHLED A



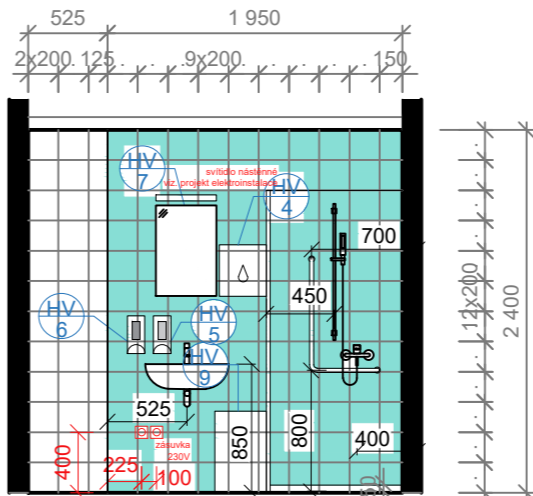
0.13 - POHLED B



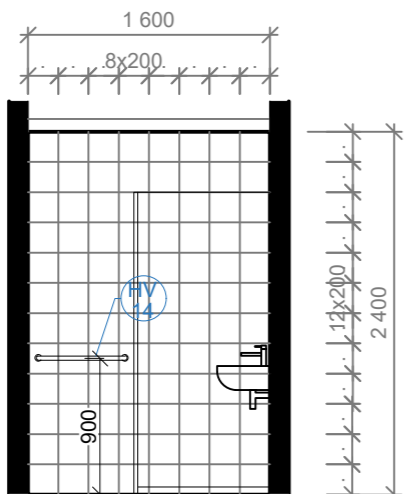
0.13 - POHLED C



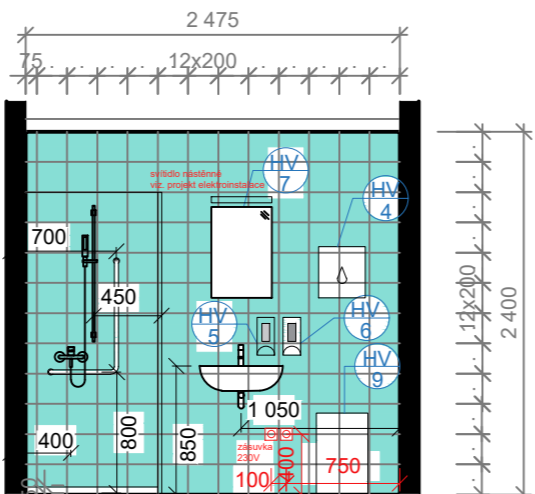
0.13 - POHLED D



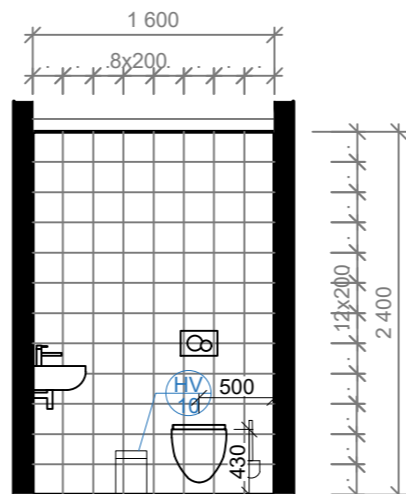
0.16 - POHLED A



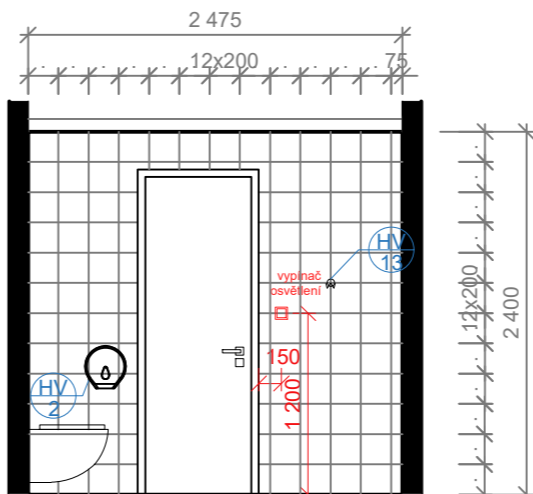
0.16 - POHLED B



0.16 - POHLED C

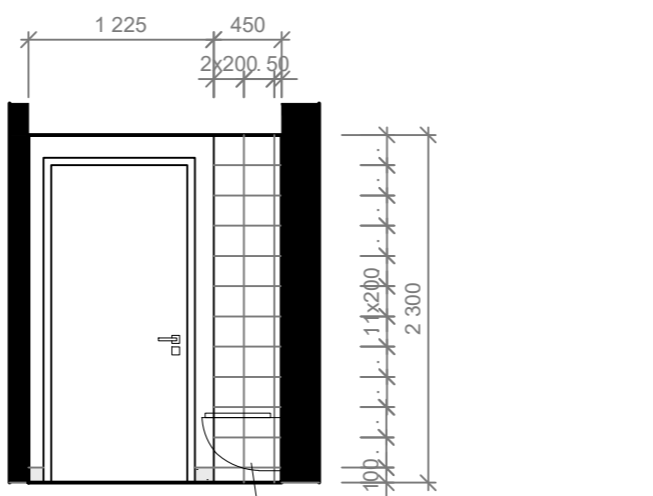
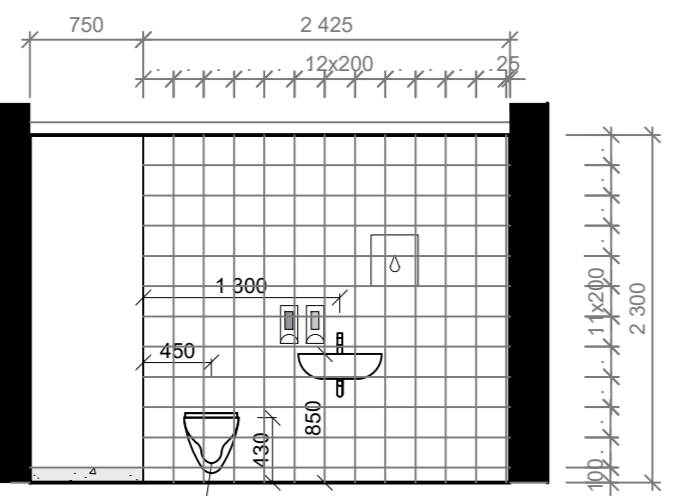
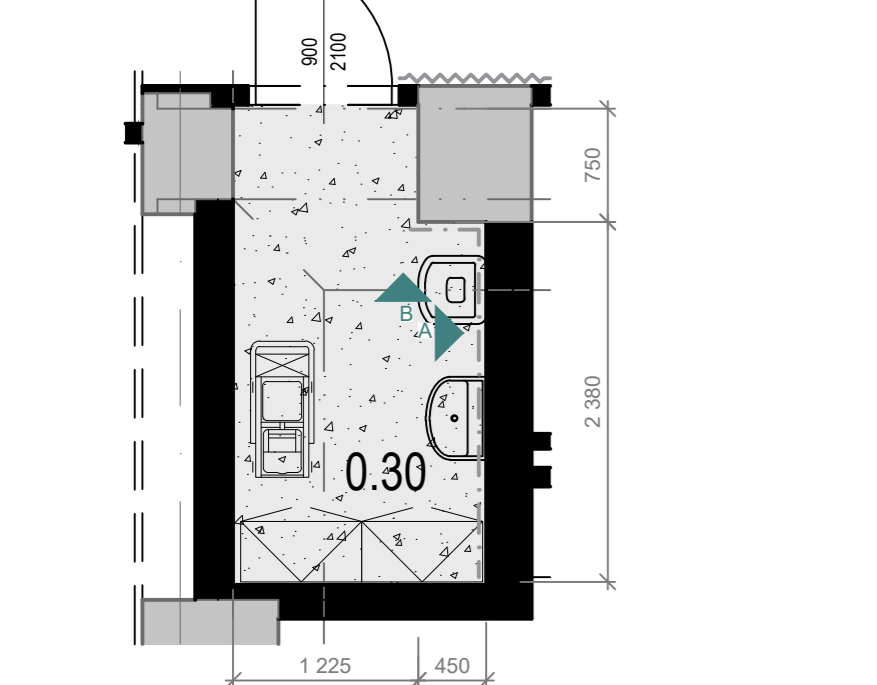


0.16 - POHLED D



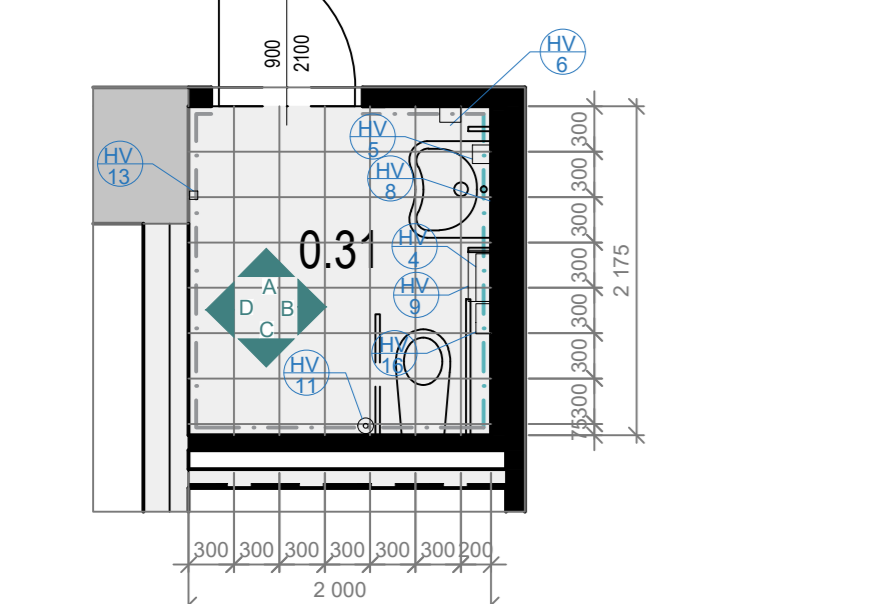
OSAZENÍ INTERIÉROVÝCH PRVKŮ - ÚKLIDOVÁ MÍSTNOST (M 1:50)

PŮDORYS

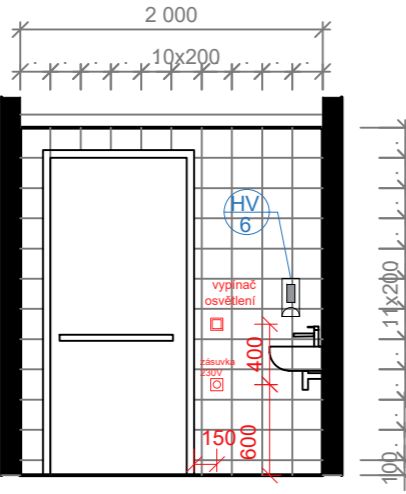


OSAZENÍ INTERIÉROVÝCH PRVKŮ - IMOBILNÍ WC (M 1:50)

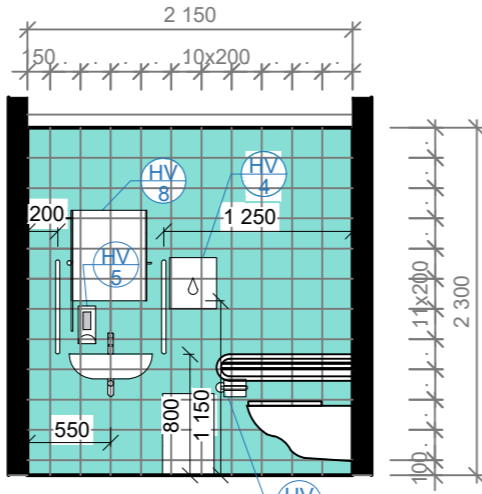
PŮDORYS



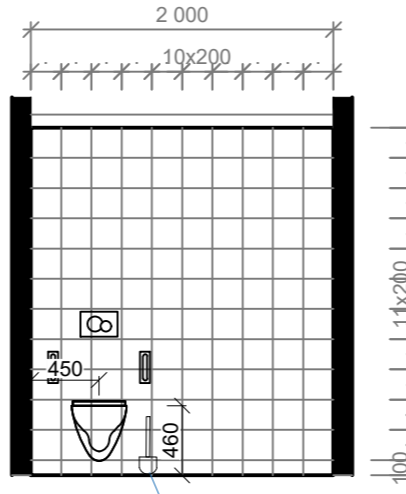
0.31 - POHLED A



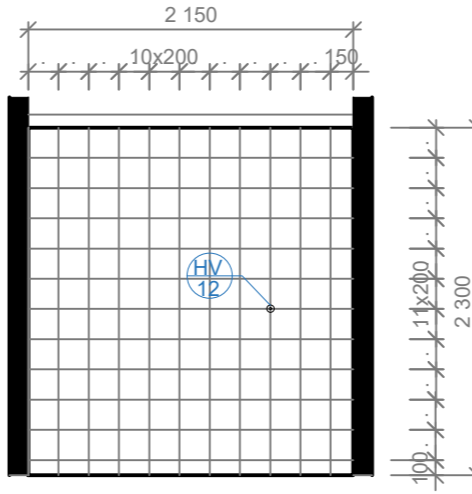
0.31 - POHLED B



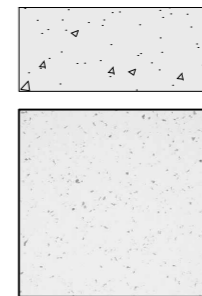
0.31 - POHLED C



0.31 - POHLED D



LEGENDA POVRCHŮ

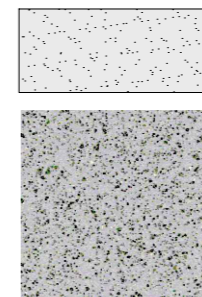


HOMOGENNÍ VINYLOVÁ PODLAHA ZÁTAŽOVÁ A PRO ZDRAVOTNICTVÍ

- Jednovrstvá homogenní vinylová podlaha v roli, hr. 2 mm
- Povrchová úprava Evercare aplikovaná UV laserovým zesilováním, která nevyžaduje ochranné emulze
- Odolnost vůči dezinfekcím
- Hmotnost: 2700 g/m²
- Protiskluznost: R9
- Třída zátěže 34/43
- Odolnost proti bodové zátěži: ≤ 0.10
- Třída reakce na oheň - klasifikace BFL-s1 - podle EN 13501-1
- Obsah pojiva: typ I - podle EN 13501-1

referenční výrobek: Gerflor - Mipolam Planet

referenční odstín: 5408 Chalk Dust

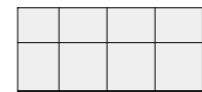


PROTISKLUZOVÁ ZÁTĚŽOVÁ HETEROGENNÍ PODLAHA

- Protiskluzová zátěžová heterogenní povlaková krytina na bázi PVC v roli, tl. 2mm
- Rubová vrstva z plnidlového PVC, výztuha ze skelného rouna, nášlapná vrstva z čistého PVC peobarvená v celé tloušťce, obsahující částice anodizovaného materiálu
- Povrchová úprava Spardean usnadňující údržbu a zvyšující odolnost vůči chemikáliím
- S přísadou Sanosol bránící šíření mikroorganizmů
- Hmotnost: 2460 g/m²
- Protiskluznost: R10, Kluznost na bosou nohu: třída B
- Třída zátěže 34/43
- Odolnost proti bodové zátěži: ≤ 0.05
- Třída reakce na oheň - klasifikace BFL-s1 - podle EN 13501-1
- Součinitel smykového tření: 0.6 dle ČSN 744507

referenční výrobek: Gerflor - Terasafe ultra

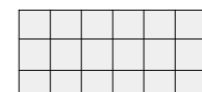
referenční odstín: 8701 Opal



KERAMICKÁ DLAŽBA

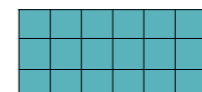
- Glazovaná keramická
- Povrch: matný
- Nasákavost <3%
- Formát 30x30 cm
- Barva světlé šedá - přesný odstín bude vyzvorkován před realizací stavby za účasti hlavního architekta, investora a uživatele
- Lepení lepidlem tmelem na keramickou dlažbu podle doporučení výrobce

referenční výrobek: Dlažba Rako Extra světlé šedá 30x30 cm mat



KERAMICKÝ OKLAD

- Formát: 197x197x7 mm
- Povrch: hladký matný
- Barva bílá
- Lepení lepidlem pro keramické obklady dle doporučení výrobce
- Spárovací hmota na bázi cementu - světlé šedá
- Referenční série: Rako - Color two bílá 20x20 cm mat



KERAMICKÝ OKLAD

- Formát: 197x197x7 mm
- Povrch: hladký matný
- Barva tyrkysová
- Lepení lepidlem pro keramické obklady dle doporučení výrobce
- Spárovací hmota na bázi cementu - světlé šedá
- Referenční série: Rako - Color two tyrkysová 20x20 cm mat

Poznámky:

Výkresová dokumentace nenahrazuje dílenskou dokumentaci.

Barevnost ve výkresové dokumentaci může být zkrselná.

Finální barevnost, dekory a tvary konstrukcí musí být odsouhlaseny hlavním architektem, investorem a uživatelem před realizací interiéru.

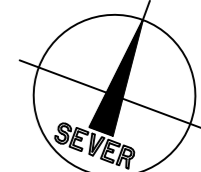
Viditelné hrany konce obkladu (svíslé, vodorovné) budou opatřeny hliníkovou ukončovací lištou.




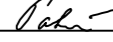
Nároží opatřeno rohovým hliníkovým profilem pro keramické obklady

Souřadnicový systém : JTSK

Výškový systém : Bpv

SO 01 ±0,000 = 184,13 m n. m.



| | | | | | |
|---|---------------------------|---|---|---|--|
| OBJEDNATEL : | | NEMOCNICE TGM HODONÍN, p.o. PURKYŇOVA 2731/11 695 01 HODONÍN | | | |
| VEDOUČÍ PROJEKTANT | ING. MAGDALÉNA PALOVSKÁ |  |  | KANIA, a.s. Špálava 80/9, 702 00 Ostrava - Přívoz tel : 596 243 487 e-mail : info@kania-ostava.cz | |
| ZODP. PROJEKTANT | ING. ONDŘEJ FABIÁN |  | | | |
| VYPRACOVAL | ING. ARCH. LUCIE KONÍŘOVÁ | | | | |
| KONTROLOVAL | ING. MAGDALÉNA PALOVSKÁ |  | | | |
| KRAJ : JIHO MORAVSKÝ | | STAV. ÚŘAD: HODONÍN | | | |
| NÁZEV AKCE : | | | | STUPĚŇ | |
| NEMOCNICE TGM HODONÍN – VÝSTAVBA PAVILONU URGENTNÍHO PŘÍJMU ETAPA II. | | | | DPS | |
| | | | | DATUM | |
| | | | | FORMÁT/POČET STR. | |
| | | | | MĚŘÍTKO | |
| | | | | 1:50 | |
| | | | | ARCHIVNÍ ČÍSLO | |
| NÁZEV OBJEKTU : | | Č. ZAK. | | ČÍSLO | |
| SO 01 - PAVILON UP | | ČÁST : | | SOUPRAVY | |
| | | IN - INTERIÉR | | | |
| NÁZEV PŘÍLOHY : | | | | Č. PŘÍLOHY : | |
| SPÁROŘEZY 1.PP | | | | 22013-DPS-IN-SO 01-06.1 | |